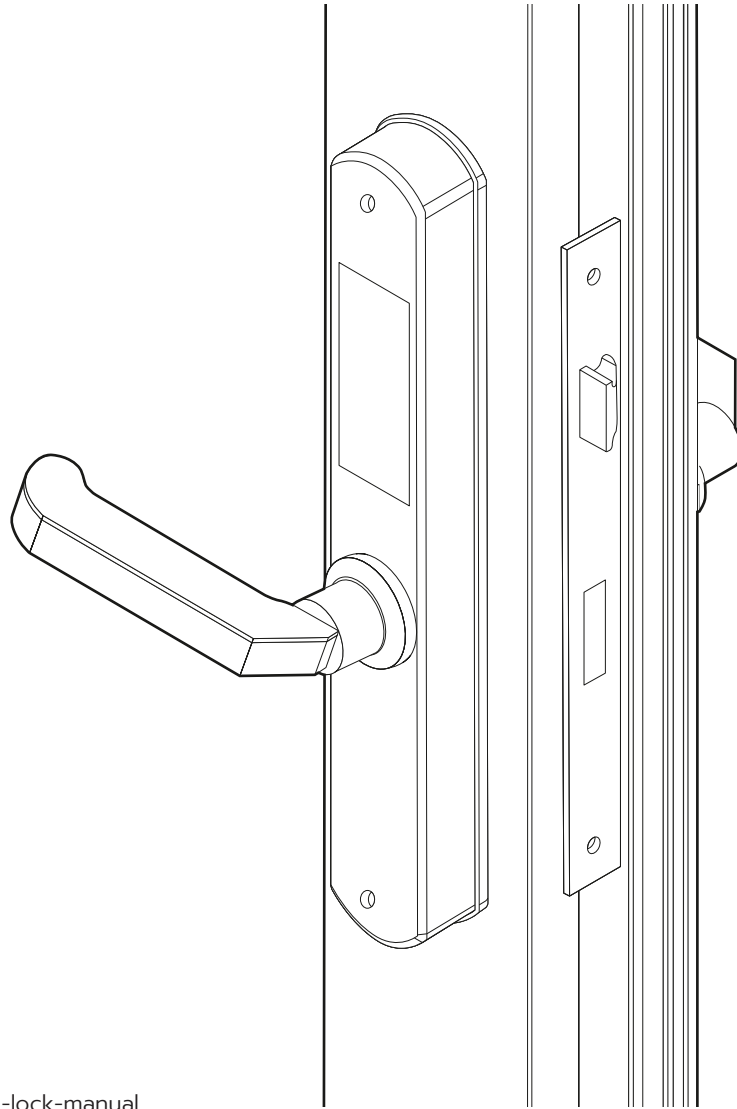


Digital Door Locks

ดิจิทัลล็อกสำหรับประตู



for vdo clip instructions

<https://links.eglazer.com/digital-lock-manual>

ยินดีด้วยกับระบบล็อกใหม่ของคุณ!

แต่ก่อนจะเริ่มใช้งาน เราขอให้คุณอ่านวิธีประกอบ และศึกษาการใช้งานสักเล็กน้อยเพื่อการใช้งานที่ถูกต้อง

ขอให้คุณสนุกกับการล็อกบานประตูของคุณได้อย่างมั่นใจในทุกๆวัน!

Congratulations for your new locks!

Before start, please study our intuitive assembly instruction and learn how to use your new door lock correctly.

We hope you will enjoy using this digital doorlock everyday!

สอบถามเพิ่มเติม / For more information

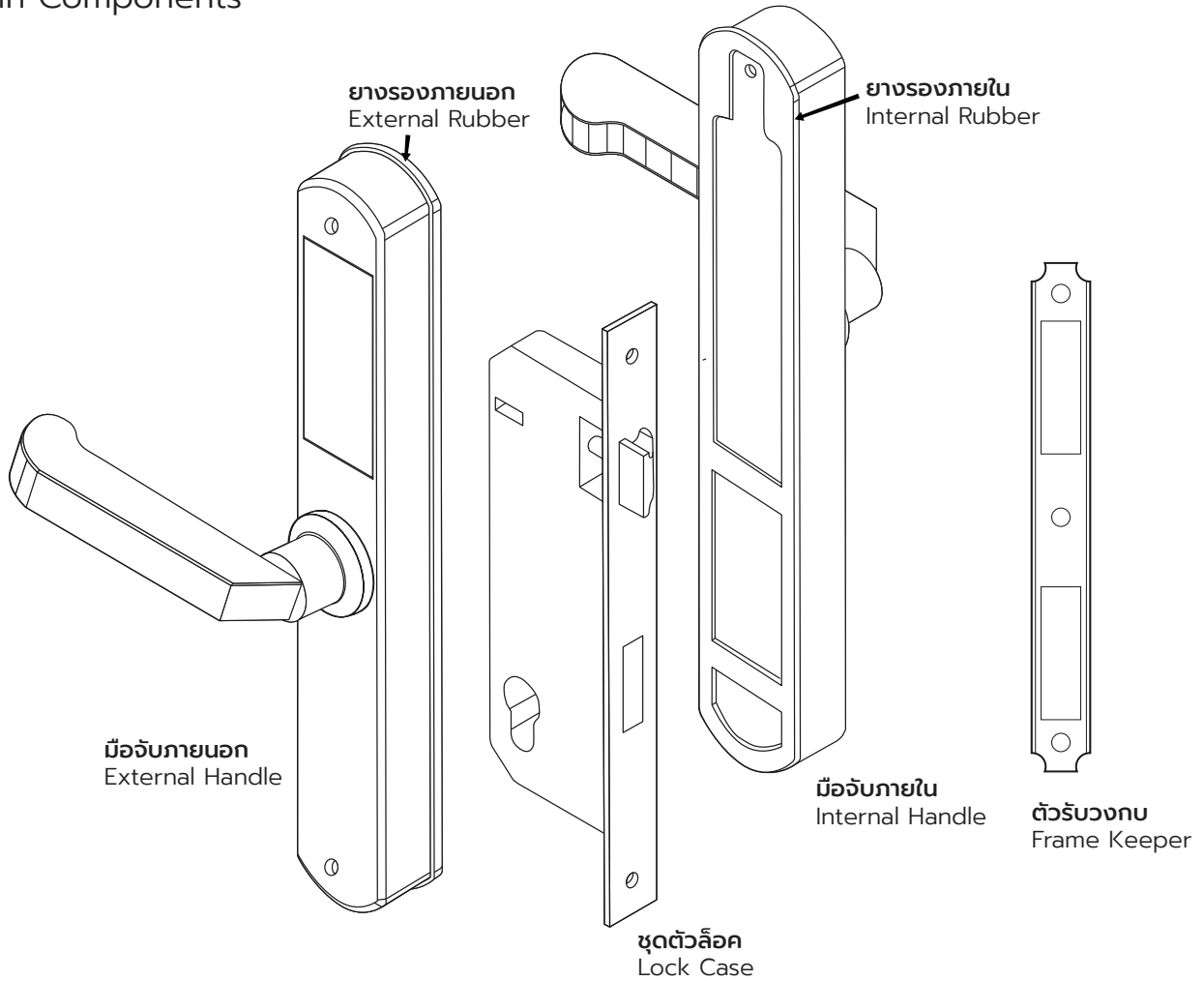
Excel Glazer Co., Ltd. Hotline: 081 455-3820 www.eglazer.com

ในกล่องมีอะไร?

What's in the box?

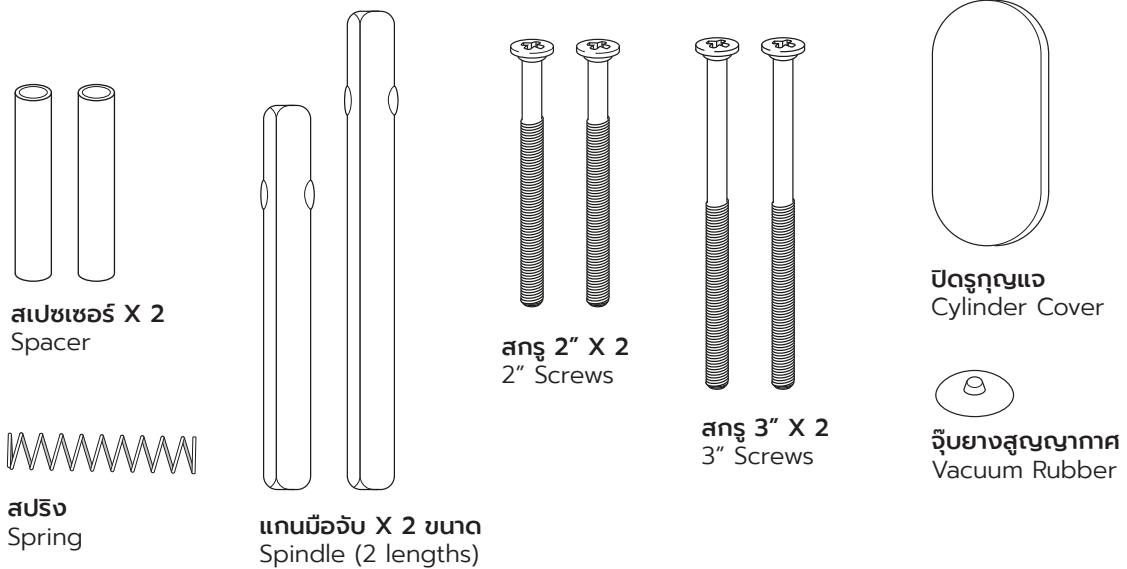
ชิ้นส่วนหลัก

Main Components



ส่วนประกอบ

Accessories

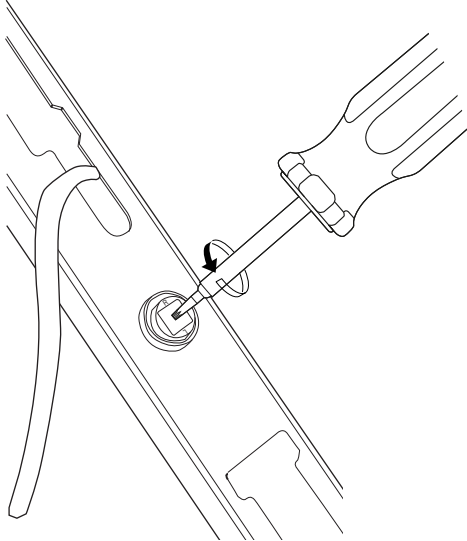


วิธีติดตั้ง

Installation Instruction

STEP 1

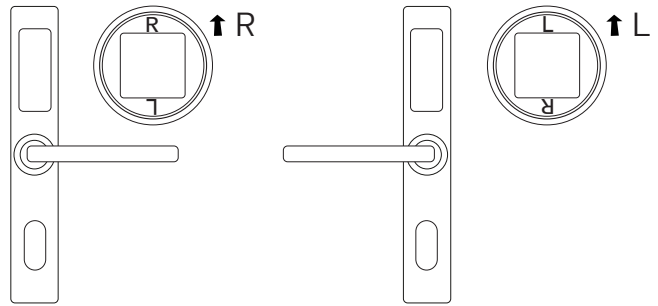
ปรับมือจับไปด้านซ้ายหรือด้านขวาตามลักษณะการติดตั้งบาน
Adjust handle to left or right direction as preferred



คลายสกรูในแกนสี่เหลี่ยม
Loosen screw in spindle hole

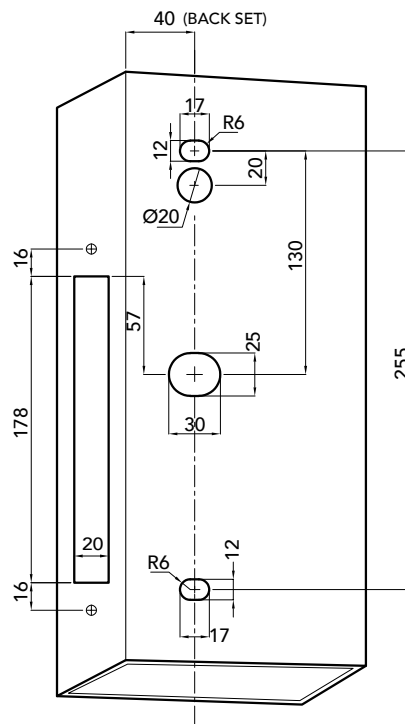
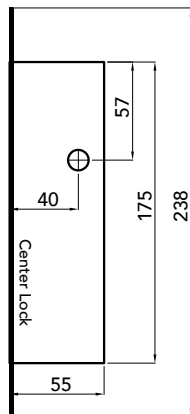
เมื่อคลายล็อกแล้ว ปรับมือจับไปทางซ้ายหรือขวาตามฝั่งที่ต้องการ (ทั้งด้านในและด้านนอก) แล้วล็อกสกรูให้แน่น
Adjust handle position according to door setting (both handles), then tighten the screw

มือจับภายนอก ให้หมุนแกนรับ spindle หันตัว R หรือ L ขึ้นตามด้านของมือจับตามรูป
For external handle, rotate spindle hole according to handle side (see image below)



STEP 2

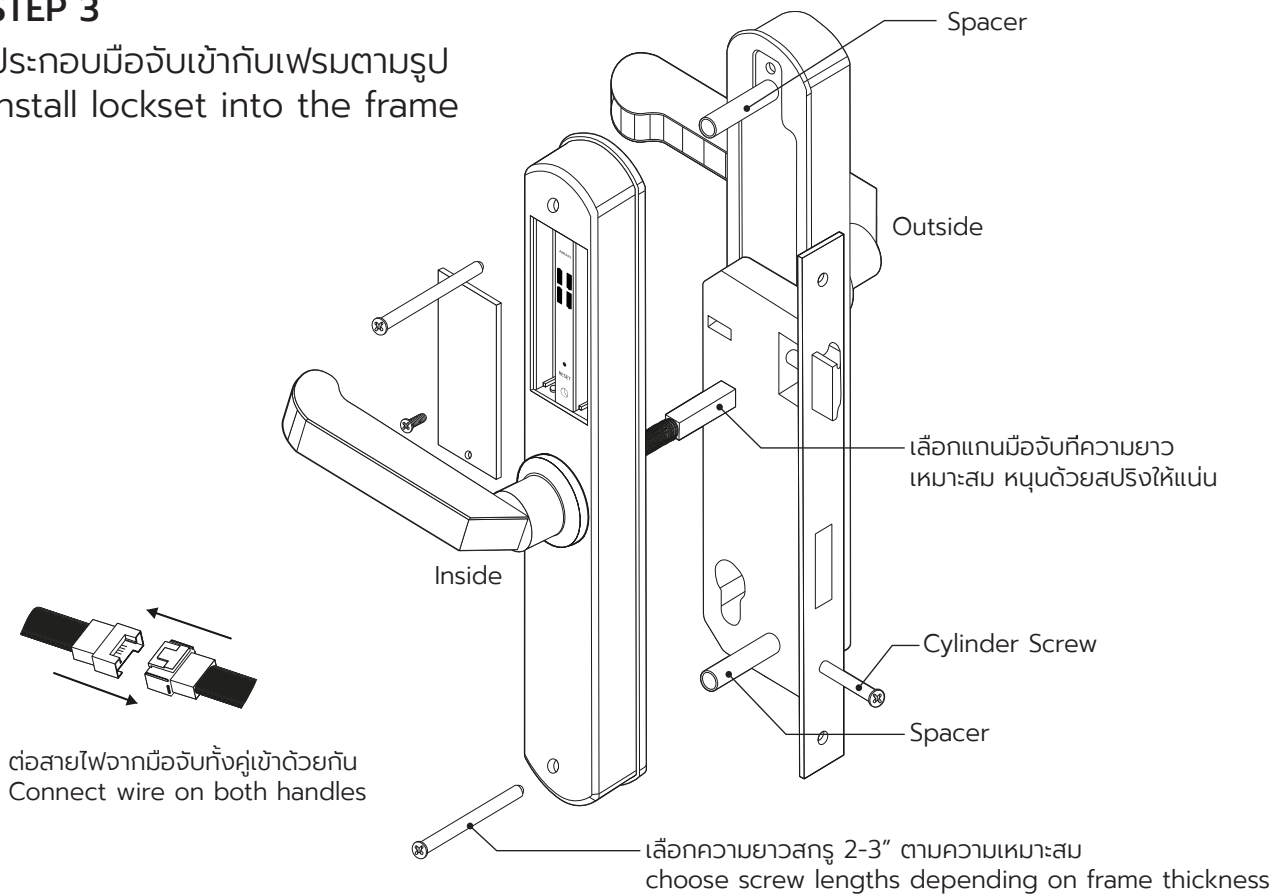
บากเฟรมตามแบบ
Prepare the door frame as drawing template



ความหนาเฟรม 55-75 มม.
Frame thickness 55-75 mm.

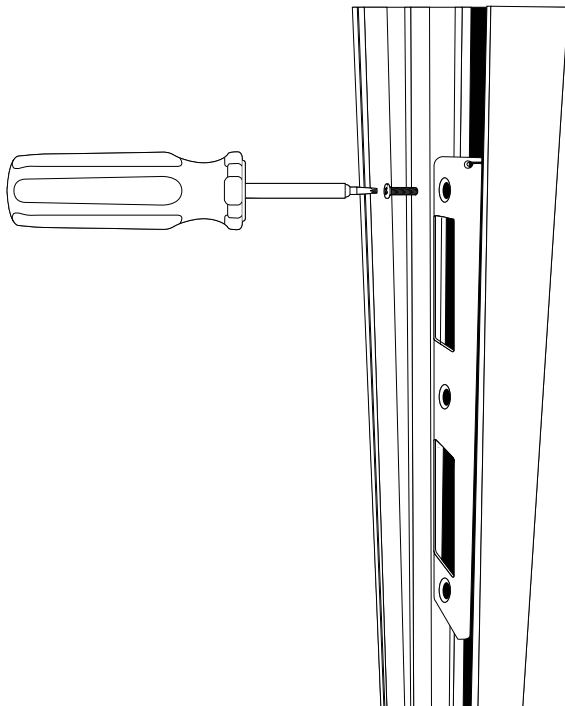
STEP 3

ประกอบมือจับเข้ากับเฟรมตามรูป
Install lockset into the frame



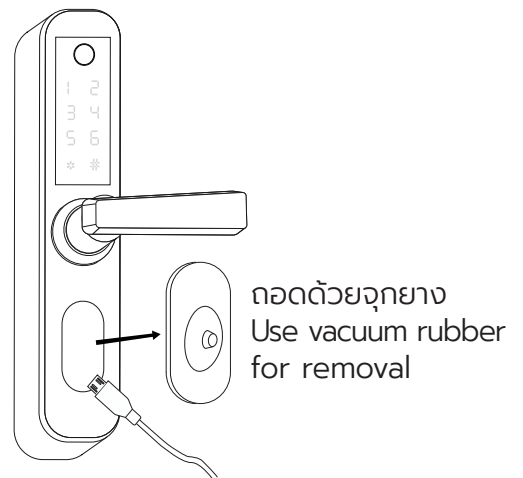
STEP 4

ติดตั้งตัวรับวงกบ
Install the keeper



STEP 5

ปิดรูกุญแจ
Cover cylinder hole



Emergency Charge

กรณีแบตเตอรี่หมดกะทันหัน มีช่อง micro USB ให้ชาร์จ
ประมาณ 5-10 นาทีเพื่อใช้งานชั่วคราว
Charge with Micro USB for 5-10 mins in case
that battery is suddenly depleted

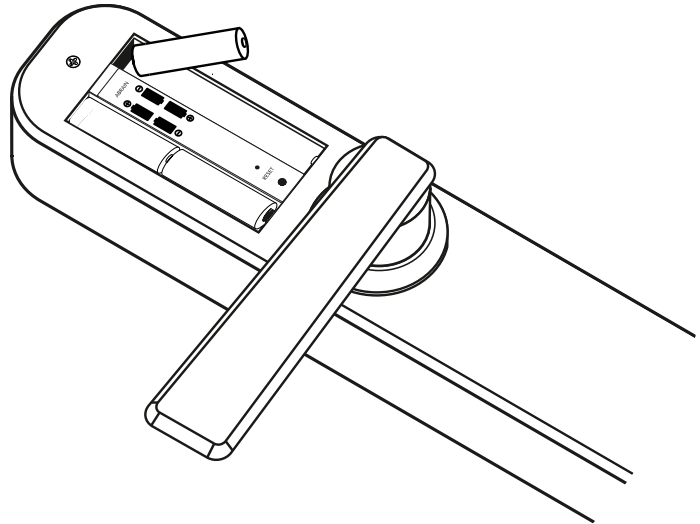
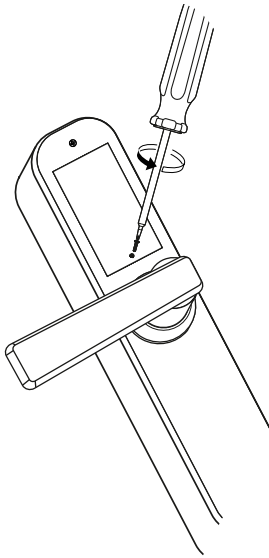
วิธีตั้งค่าเพื่อใช้งาน

Usage Instruction

STEP 1

ถอดฝาครอบด้านในและใส่แบตเตอรี่ AAA 4 ก้อน

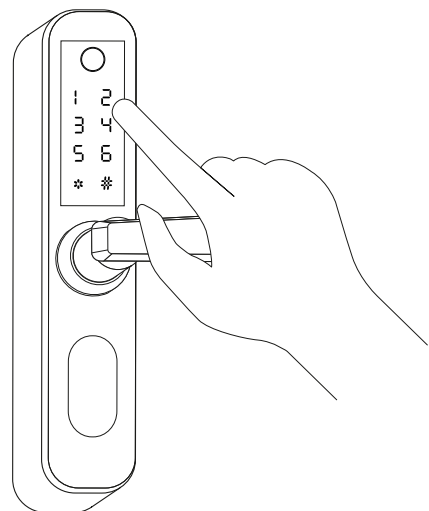
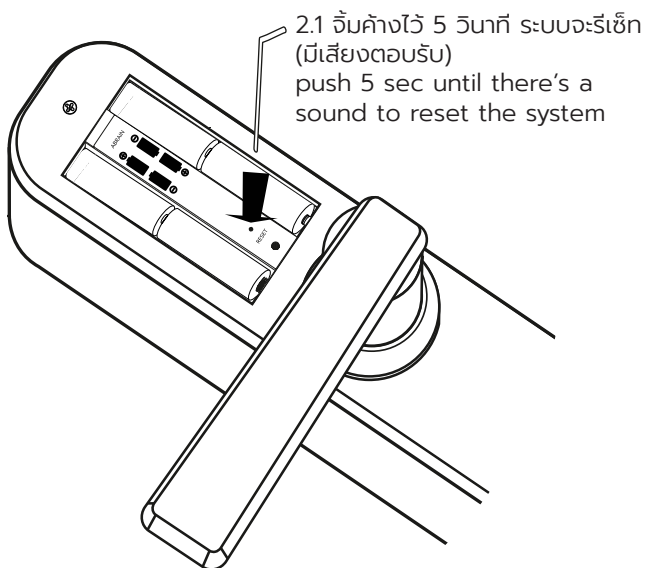
Unscrew the battery cover (on inside) and install AAA x4 batteries



STEP 2

เฉพาะครั้งแรก รีเซ็ตระบบและเปลี่ยนภาษาอังกฤษ

For first use, reset the lockset and change language to english



2.2 กดรหัส 555666333# ระบบจะตั้งค่าเสียงพูดเป็นภาษาอังกฤษ
press 555666333# to set the voice to english

STEP 3

ตั้งค่าสแกนลายนิ้วมือสำหรับ Admin Setup Admin's fingerprint

i Admin หรือ Master Account จะเป็นผู้มีสิทธิ์ในการจัดการผู้ใช้งานที่จะตั้งค่าสแกนนิ้วมือ รหัสผ่าน หรือบัตร RFID สำหรับ User ที่จะใช้งานระบบล็อคดิจิตอล เราแนะนำให้เจ้าของบ้านหลักเป็นผู้ตั้งค่า Admin นี้ เพื่อจะเพิ่ม-ลบ-แก้ไขผู้มีสิทธิ์เปิดปิดระบบล็อคได้ด้วยตัวเอง ห้ามช่างหรือบุคคลภายนอกตั้งค่านี้ให้ตัวเองเพื่อความปลอดภัยในการใช้งาน

Be careful when creating admins or master accounts. This will allow the user to add or delete other users. Do not let installer or external people set admin users by themselves

3.1 กด * ตามด้วย # ระบบตอบรับ

"Enter Master Information"

Press * follow by # and system will feedback

"Enter Master Information"



3.2 ทาบนิ้วมือของ Admin ลงบนจุดสแกนลายนิ้วมือ ให้ทาบนิ้วมือ 4 ครั้งจนกว่าระบบจะคอนเฟิร์มด้วยเสียงว่า "001 Successful" (รหัส Master คนแรก ถ้าคนต่อไปจะใส่ตัวเลข 002, 003...)

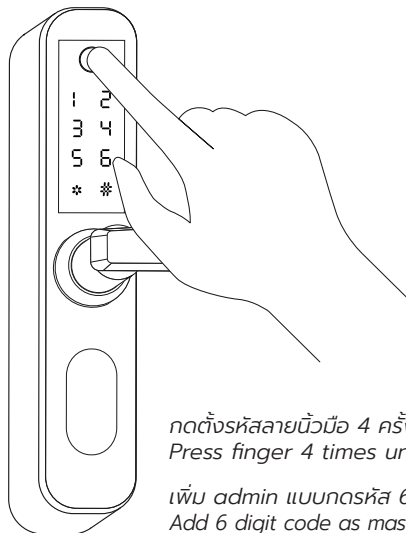
The admin press finger on scanner 4 times until the system says "001 Successful." If there're additional admins, number will be 002, 003...



3.3 หลังเพิ่มลายนิ้วมือ Admin คนเดิมสามารถเพิ่มรหัสแบบกดเพื่อเป็นรหัส Master คนต่อไปได้เลย โดยกดรหัส 6 รหัสตามด้วย # (ซ้ำ 2 ครั้ง)

The same admin may add 6 digit codes as secondary master account by input 6 numbers then # (2 times)

กด * เพื่อออกจากเมนู | Press * to exit setting menu



กดตั้งรหัสลายนิ้วมือ 4 ครั้งจนขึ้นไฟสีเขียว
Press finger 4 times until green light

เพิ่ม admin แบบกดรหัส 6 หลักต่อได้เลย
Add 6 digit code as master account too

STEP 4

เพิ่มผู้ใช้งาน Setup Users



ผู้ใช้งานสามารถเลือกที่จะเข้าใช้งานด้วยสแกนลายนิ้วมือ หรือกดพาสเวิร์ด หรือสแกนบัตร RFID โดยต้องให้ Admin เป็นผู้เข้าเมนูการตั้งค่าให้ก่อน

In add user mode, new user can choose fingerprint, passcode, or using card by admin users have to enter the setting mode first

4.1 กด * ตามด้วย # (กรณีมาจากขั้น 3 กด * เฉยๆ)

Press * then # (if from step 3, just press *)



4.2 จะเข้าสู่ระบบ admin (มีเสียงแจ้งให้เลือก 1-5) ให้กด

เลข 1 เพื่อเข้าสู่โหมดการเพิ่ม user

In setup mode (with sound to choose 1-5)

press 1 to enter "add user mode"

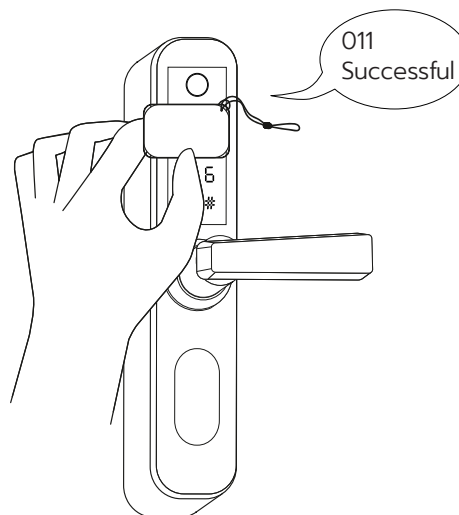


4.3 ผู้ใช้งานสามารถทาบลายนิ้วมือ หรือตั้งรหัสผ่าน หรือทาบบัตรเปล่าเพื่อตั้งค่าการใช้งานได้เลย เมื่อเสร็จแล้วจะมีเสียงแจ้งเตือน (นอกจากระบบเองถ้าไม่กดอะไร 3 วินาที)

Then, user can choose to scan fingerprint, set password, or save RFID card. After finished, the system will confirm and exit when idle for 3 sec.

หากต้องการเพิ่ม user ต่อไป ให้ทำขั้นตอน 4.3 ซ้ำได้เลย
Feel free to repeat adding user as in this step

กด * จะเป็นการออกจากเมนู 1 ชั้น (กด 2 ครั้งเพื่อออกจากเมนูทั้งหมด)
Press * to exit setting menu (press 2 times to return)



เมื่อทาบบัตรใน Add User Mode แล้วจะได้ยินเสียงเตือน
บัตรนั้นจะเข้ารหัสพร้อมเปิดประตูในครั้งต่อไปได้ทันที

After touching RFID card in add user mode, the system will confirm and the card is ready to use



ในการกดรหัสในที่มีคนพลุกพล่านเราสามารถกดค้อมรหัสหน้าหลังตัวเลขได้ เช่นรหัส 123456# ให้กด 000123456000# ก็ได้
User can add prefix or suffix numbers to passcode to avoid people seeing the code; 123456#, can input 000123456000#

ADMIN SETTINGS

สำหรับการตั้งค่าของ Admin หรือ Master Account

- การเข้าเมนูตั้งค่า กด * # จะได้ยินเสียงตอบ "Enter Master Information" ให้ใส่รหัส Admin ที่ตั้งไว้ใน step 3
- การออกจากเมนูต่างๆ กด * จะถอยออก 1 step
- เมื่อเข้าเมนูการตั้งค่าแล้ว จะได้ยินเสียงอธิบายเมนูเลข 1 ถึง 5 ให้กดเพื่อตั้งค่าได้เลย

กด 1: เพิ่ม user: ตั้งรหัสลายนิ้วมือ รหัสผ่าน หรือบัตร RFID หลังได้ยินเสียงตอบรับ

กด 2: ลบ user: ใส่รหัสลายนิ้วมือ รหัสผ่าน หรือบัตร RFID ที่ต้องการลบหลังได้ยินเสียงตอบรับ

กด 3: ปิดระบบล็อกประตู (ให้เปิดได้โดยไม่ล็อก): หลังได้ยินเสียงตอบรับ "Enabled" ให้ออกจากเมนู และเปิดล็อกด้วยนิ้วมือ รหัส หรือบัตร RFID 1 ครั้ง หลังจากนั้น ประตูจะไม่ล็อกอีกต่อไป จนกว่า admin จะกลับเข้าเมนูนี้ กด 3 ได้ยินเสียงตอบรับ Disabled

กด 4: ปิดเสียง: หลังจากเสียง "Enabled" ระบบจะปิดเสียงตอบรับการเปิดปิดล็อก จนกว่า admin กลับเข้ามา Disable

กด 5: เพิ่ม Admin: เข้าสู่เมนูเพิ่ม admin ตาม step 3 (ไม่แนะนำให้เพิ่ม admin หลายคน)

- Press * # to enter setting mode. After the sound "Enter Master Information," enter admin fingerprint or code
- To exit the menu, press * to return 1 step
- After in setting, the system will explain 5 mode for settings

Press 1: Add user: You can set new fingerprint, pass code, or RFID card after hearing the voice

Press 2: Delete user: Input fingerprint, pass code, or RFID card that you need to erase after hearing the voice

Press 3: Passage: After hearing "Enabled," press * to exit menu. Then activate fingerprint, code, or card 1 time and after that the lock will be opened freely until admin repeat this menu and hear voice "disabled"

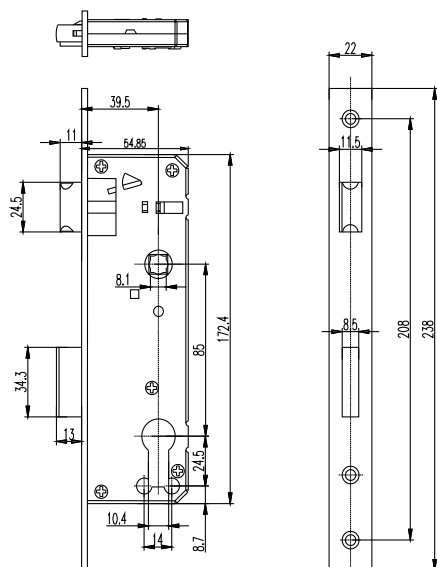
กด 4: Mute mode: After hearing "Enabled," the open-close will function without sound until you come back to this menu to disable the mute mode

กด 5: Add master: This is for adding admin (master user) as in step 3 (not recommend to have many admins)

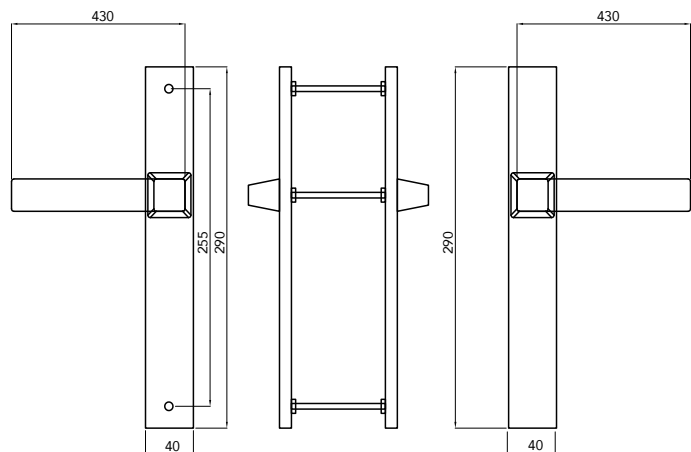
PRODUCT DIMENSIONS

ขนาดของสินค้า

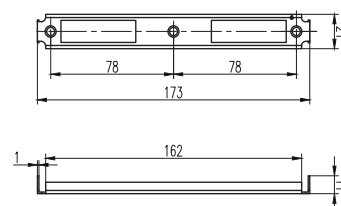
(not to scale)



Lock Set
ชุดตู้กุญแจ



Handle
มือจับ



Keeper
ตัวรับแกนล็อก



for vdo clip instructions

<https://links.eglazer.com/digital-lock-manual>